

# I SEMINÁRIO - ASSISTÊNCIA DE ENFERMAGEM À PESSOA COM DIABETES

## " ESTRATÉGIAS INTEGRADAS DE CUIDADO NA ATENÇÃO PRIMÁRIA À SAÚDE "

**28 DE NOVEMBRO  
ON-LINE E GRATUITO**

**13h30**

**Abertura**

**13h40 - 14h**

**Painel: Epidemiologia do Diabetes e Pré-diabetes - Rastreamento na Atenção Primária à Saúde**

- Profª Alexandra Dias Moreira, enf., UFMG



**14h - 14h45**

**Painel: Processo de Enfermagem e Autocuidado Apoiado na Pessoa com Diabetes na Atenção Primária à Saúde**

- Profª Heloísa Torres, enf., UFES



- Fernanda Azeredo, enf., SMSA BH, UFMG



14h45 - 15h30

## Painel: Neuropatia Diabética - Úlcera dos pés relacionada ao diabetes



- Profª Flávia Latini, enf., UFMG
- Agma Viana, enf., PBH, SBD, Santa Casa BH

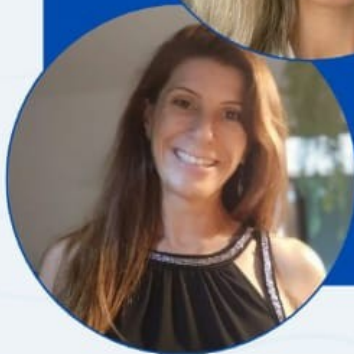


15h30 - 16h30

## Experiências exitosas na APS no autocuidado apoiado à pessoa com diabetes



- Luciana Coimbra, enf., PBH, UFMG



- Profª Valéria de Cássia Sparapani, enf., SBD, UFSC

**ESCANEIE E INSCREVA-SE**

**Teremos emissão de certificado!**



[https://docs.google.com/forms/d/e/1FAIpQLSdg62IU440rESLF\\_2fwADv63DBAF5Atlp-K4p\\_53uOdndAOBw/viewform?usp=header](https://docs.google.com/forms/d/e/1FAIpQLSdg62IU440rESLF_2fwADv63DBAF5Atlp-K4p_53uOdndAOBw/viewform?usp=header)