



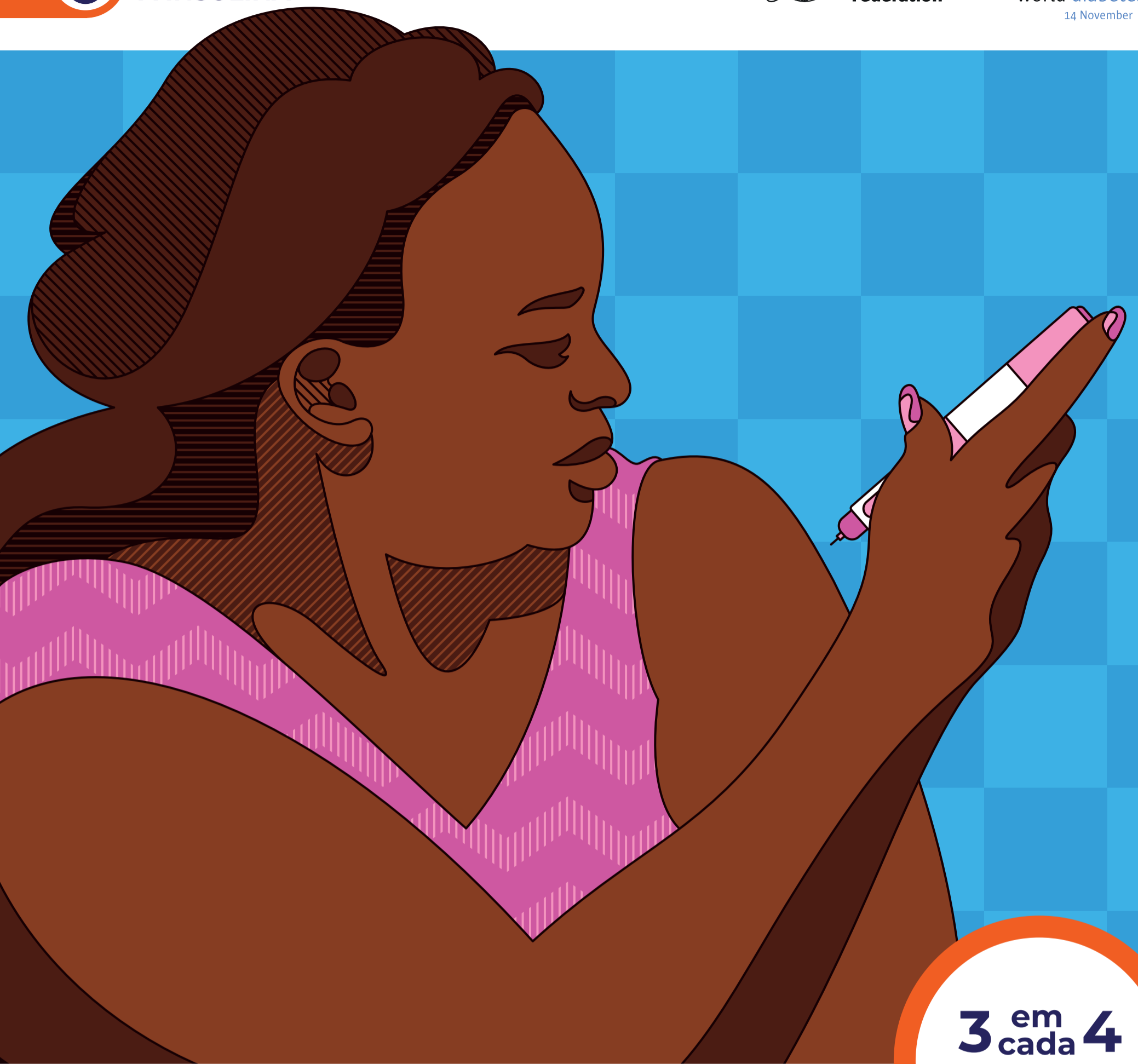
**ACESSO
À INSULINA**



**International
Diabetes
Federation**



world diabetes day
14 November



**3 em
cada 4**

peças com diabetes
vivem em países de baixa
e média renda

100 anos após sua descoberta, milhões de pessoas com diabetes não tem acesso à insulina de que precisam.

SE NÃO AGORA, QUANDO?

Junte-se à nossa campanha em:

www.worlddiabetesday.org

#SeNãoAgoraQuando

 **INSULIN AT
100**